

rue de net

Þjónus

### Vetverslunin Direct.is

Direct er vetverslun með fjölbreytt vöruskipti af líffærum og heilbrigðisvörum með áherslu á gætt heilbrigðis og gætt gæðum. Direct er að vaxandi hluti af vöruskiptum og heilbrigðisvörum með áherslu á gætt heilbrigðis og gætt gæðum.

### Viðskipta- og vetverslun Direct.is

Direct.is er vöruskipti með fjölbreytt vöruskipti af líffærum og heilbrigðisvörum með áherslu á gætt heilbrigðis og gætt gæðum.

### NET-Conductor í hnotskurn

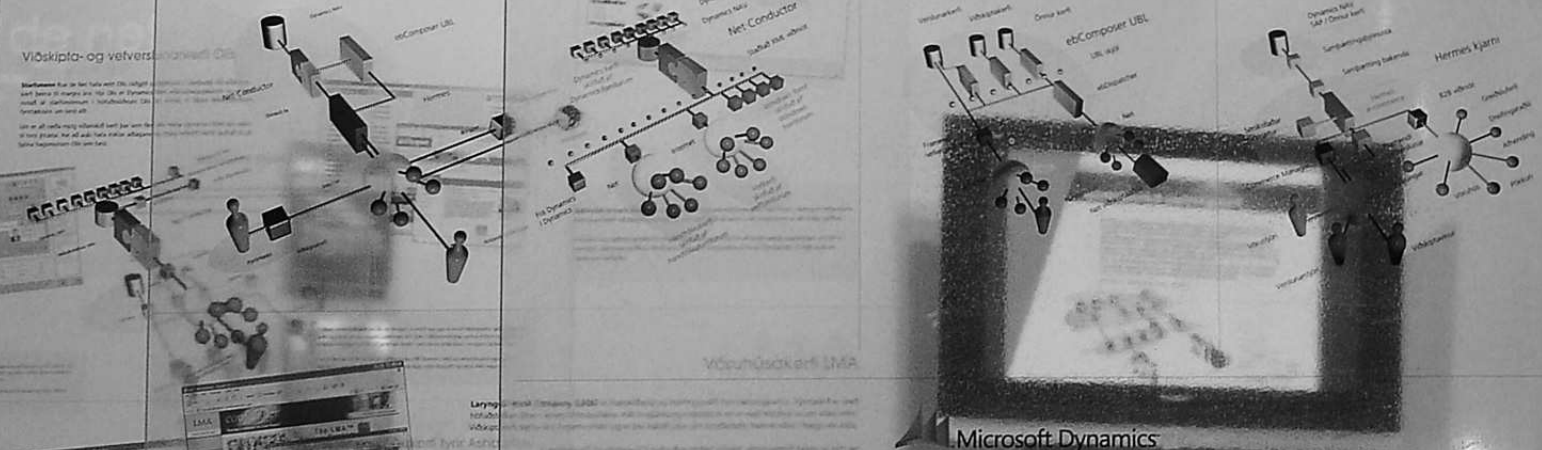
- Ný leið til að tengast Dynamics NAV
- Stöðugt leið til samskipta við Dynamics NAV byggð á XML vefþjónustum
- Aðgangur að ferlum og virkni sem þegar er til staðar í Dynamics NAV
- Auðveld leið til bygga ofan á fyrirliggjandi Dynamics NAV kerfi með nýjustu tækni í hugbúnaðargerð
- Einföld leið til að tengja Dynamics NAV við aðrar tæknir í flöru Microsoft-axo sem Sharepoint Server
- Aðgangur að Dynamics NAV gegnum vefþjónmót

### ebComposer UBL í hnotskurn

- Samskipti með rafræn viðskiptaskjöl samkvæmt viðurkenndum staði
- Úttæsla á hinum nýja UBL staði sem mun koma í stað EDI
- Leið fyrir viðskiptakerfi til að skiptast á stöðluðum rafrænum skjölum eins og þöntunum eða reikningum
- Kerfisningar sem auðvelt er að innleiða inn í fyrirliggjandi umhverfi
- Mun styrkt þróunartími en reikna mætti með
- Fullkominn stuðningur við staðalinn UBL 2.0 og NES

### Hermes í hnotskurn

- Aðrir vefþjónustur og málum sveigjanleg og samþætta kerfi
- Viðtakandi kerfi samskipta bæði við innviðtakandi kerfi og samstarfsaðila
- Eðlileg kerfi og eiginleikar sem tryggja áreiðanlegu samskiptum viðskiptavina
- Byggt á trústunum grunn og viðurkenndri tækni
- Auðveld vöru- og verslunartjón með sérstök stjórnkerfi
- Hönnun mátt að því að gera sem flesta viðskiptavina sjá hvernig með því að tengjast bein viðskiptakerfum sem fyrir eru



### Microsoft Dynamics NAV í hnotskurn

- Aflhilda viðskiptahugbúnaður fyrir allar gerðir fyrirtækja
- Notendur eru á heimavelli þar sem vörut er eins og í öðrum Microsoft hugbúnaði og hægt að aðlaga að þörfum hvers og eins
- Auðveld samþætting við önnur kerfi í fyrirliggjandi umhverfi
- Notendur ná árangri með samverkandi viðskiptakerfum
- Akvarðanatáka er auðveldu með góðu aðgengi að öllum upplýsingum
- Rue de Net sérhæfir sig í ráðgjöf, hönnun og innleiðingu á Dynamics NAV



Microsoft Dynamics NAV het áður Microsoft Business Solution, Revision Edition og þar áður Revision

# NETConductor Vista & Server 2008 Guideline

rue de net

**Index**

NETConductor – Vista & Server 2008 Guideline ..... 3

Required IIS 7.0 features..... 3

Installing the NETConductor ..... 5

Configuring the NETConductor ..... 5

**Documentation:**

20/05/2009 Alfred B. Thordarson  
Read over and overhaul headings and text

19/05/2009 Viktor Einarsson  
Created document

# NETConductor – Vista & Server 2008 Guideline

This document explains how to install the NETConductor on the Microsoft Windows Vista and Microsoft Windows Server 2008 operating systems. In the document we use the term Vista to refer to both operating systems. The NETConductor can easily be installed on Vista to work with the Microsoft Dynamics NAV versions that can run on this environment. This document explains a few things that should be kept in mind when installing the NETConductor on Vista.

These guidelines assume that you are familiar with installing the NETConductor and you have already installed the Vista operating system and the Internet Information Service 7.0 that comes with Vista.

## Required IIS 7.0 features

To be able to install the NETConductor MiddleTier on Vista/IIS7 you need to ensure that the IIS 6 Management Compatibility option of IIS7 is turned on. You do this by selecting “Turn Windows features on or off” from within the “Control Panel”:

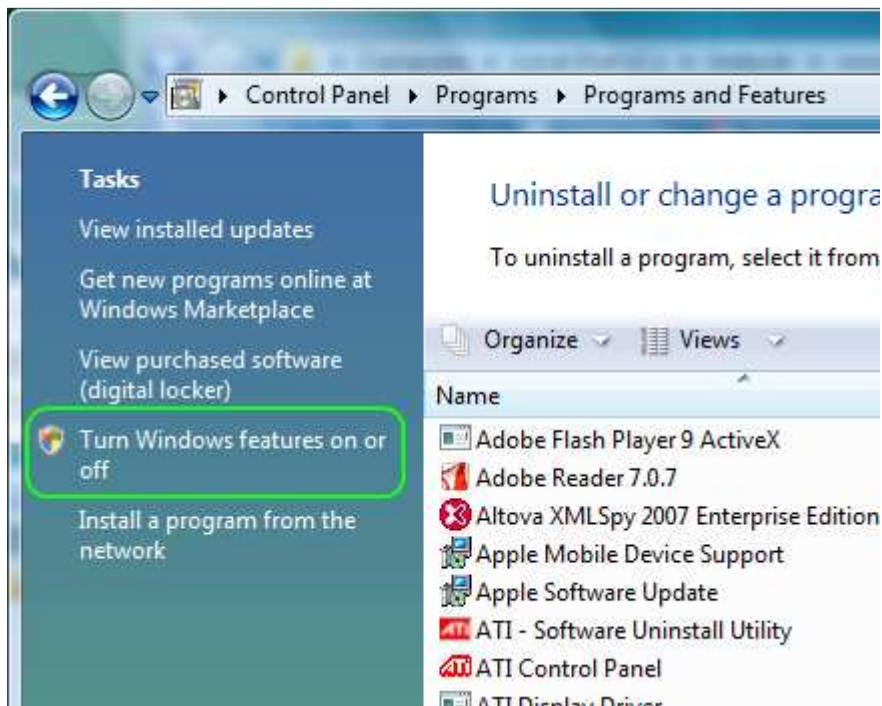
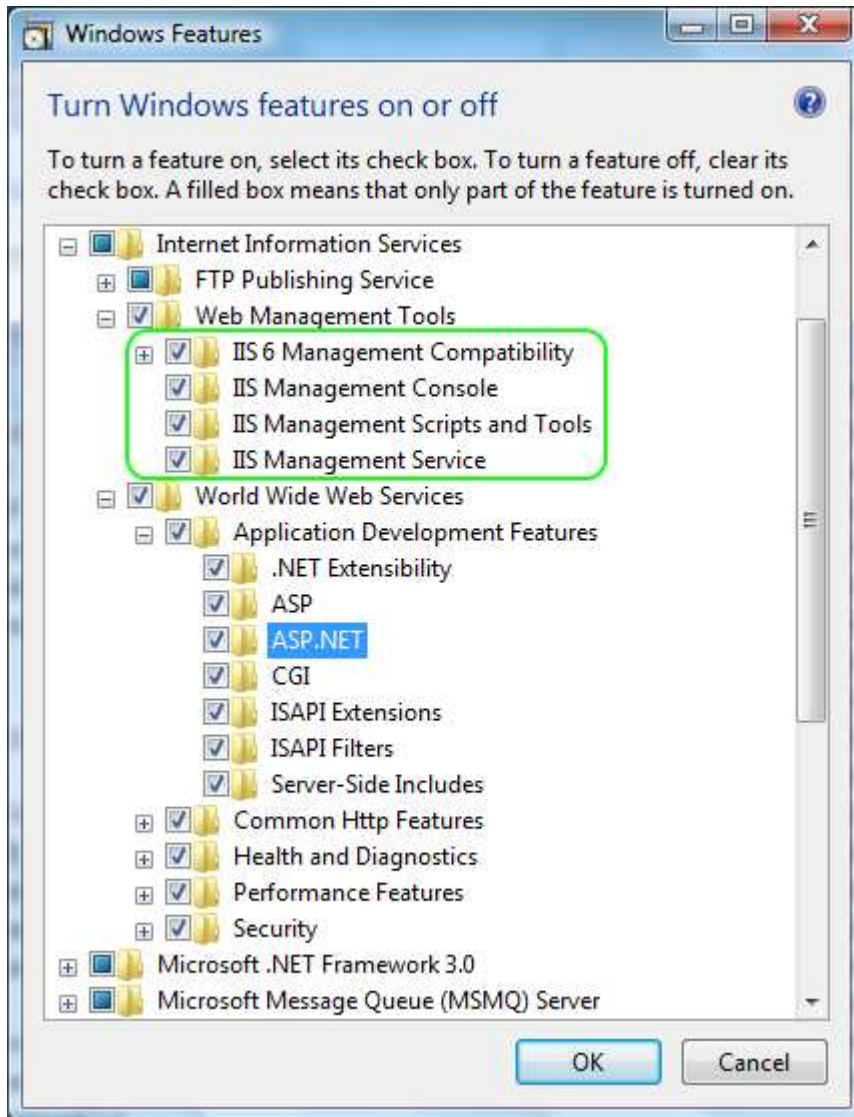


Figure 1 – Entering “Turn Windows features on or off” from within “Control Panel”

You will then be shown a long list of features that you can select from. What you are mainly interested in are the “Internet Information Services” features. By unfolding that part of the feature tree you can see “Web Management Tools” and “World Wide Web Services” within there:



**Figure 2 – Making sure all of the “IIS 6 Management Compatibility” features are turned on**

When you are in there you should also make sure that all of the “Application Development Features” are turned on.

## Installing the NETConductor

Now you are ready to install the NETConductor. You simply do this as you have installed the NETConductor before except for one minor (major) difference. You should right-click on the “setup.exe” that comes with each part of the NETConductor and select “Run as administrator” in order to install:

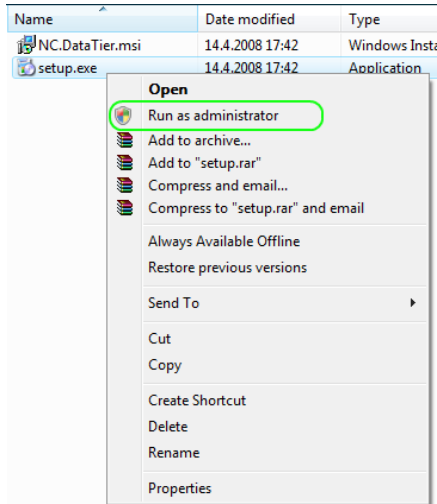


Figure 3 – Running the “setup.exe” files using “Run as administrator”

**Please note:** You cannot run the **msi** files directly because Vista does not allow you to run **msi** files using elevated permissions.

## Configuring the NETConductor

The NETConductor DateTier is configured from within Navision as it has always been done and that requires no additional explanations. However, configuring the NETConductor MiddleTier is usually done by editing the web.config file but Vista will prohibiting you from doing that. Instead you have to use the user interface of the “Internet Information Services”.

You start by editing the “Application Settings”:

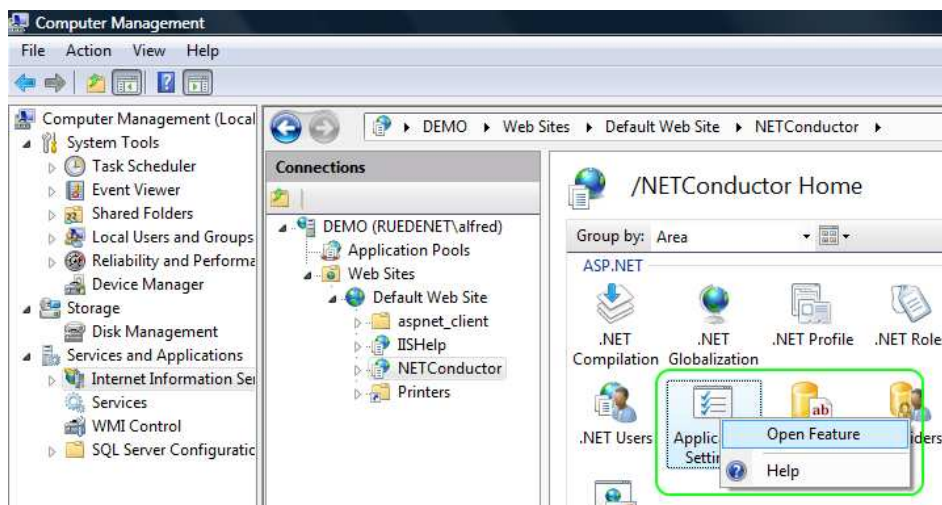
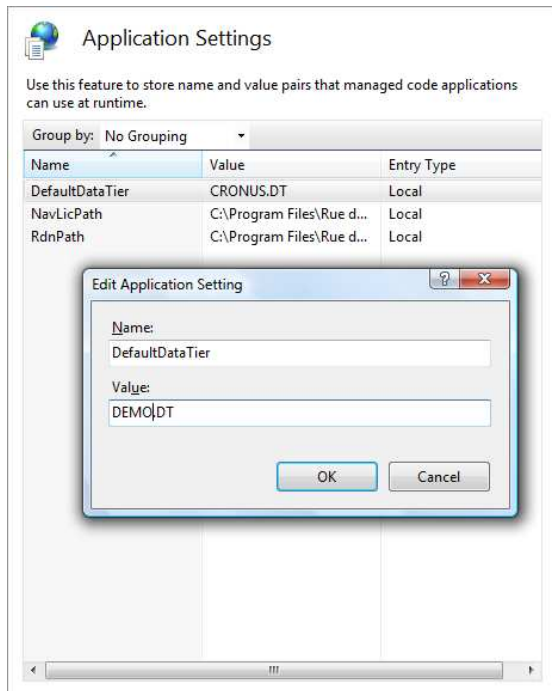


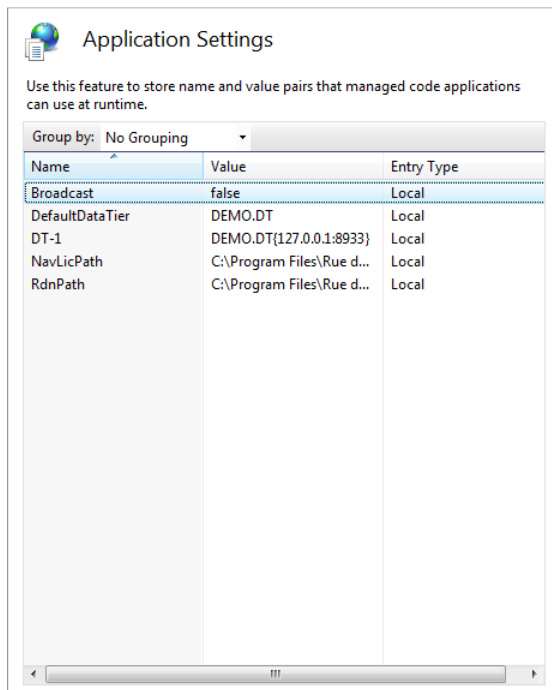
Figure 4 – Opening up the “Application Settings” of the NETConductor MiddleTier

The “Application Settings” will be shown like this and simply be double-clicking on one of the settings you can edit its value:



**Figure 5 – Editing a configuration value of the NETConductor MiddleTier**

Using this interface you can easily configure the NETConductor MiddleTier as you would have done by editing the **web.config** file, adding static connections and disabling broadcasting:



**Figure 6 – Having added a static connection to DEMO.DT and disabled broadcasting**

And you are ready to go!



Vesturgata 3, 101 Reykjavik, Iceland  
[ruedenet@ruedenet.com](mailto:ruedenet@ruedenet.com)  
Tel: (+354) 414 5050  
Fax: (+354) 414 5051